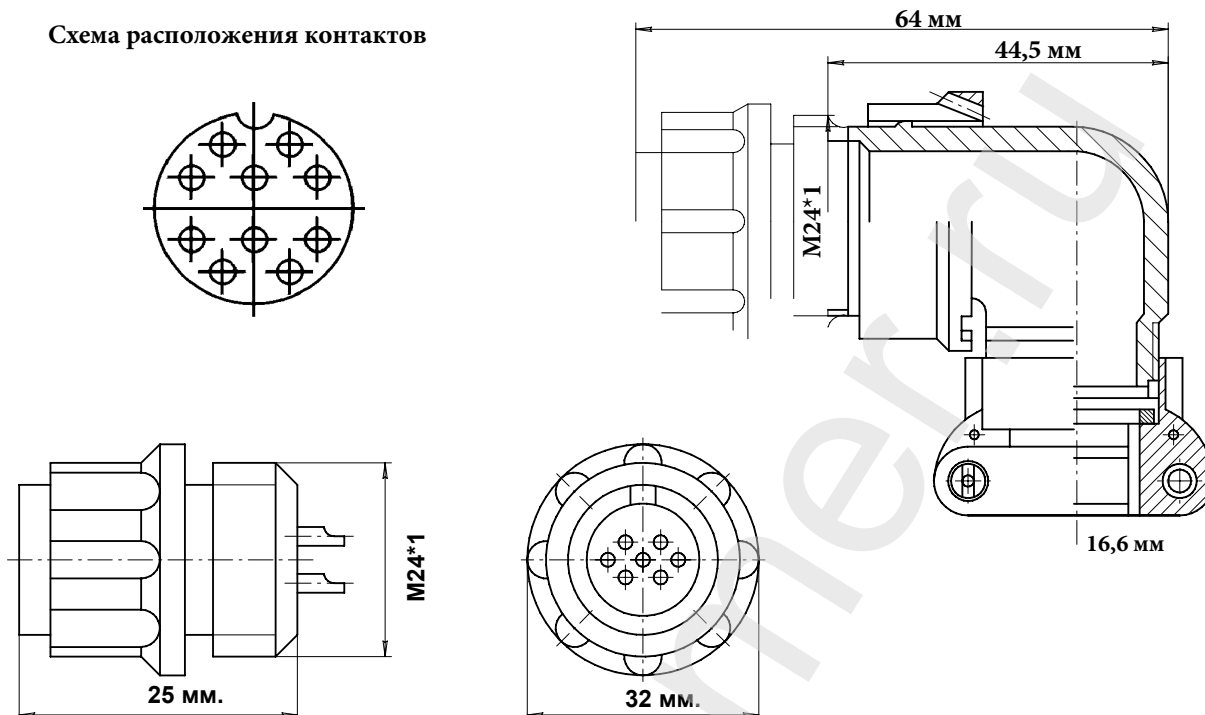


## Описание разъема 2РМД24КУН10Ш5В1

## ЧЕРТЕЖ РАЗЪЕМА 2РМД24КУН10Ш5В1

Схема расположения контактов



## ЭЛЕКТРИЧЕСКИЕ ХАРАКТЕРИСТИКИ

Вилка 2РМД24КУН10Ш5В1	
РАБОЧЕЕ НАПРЯЖЕНИЕ	560 ВОЛЬТ
ТОК НА ОДИНОЧНЫЙ КОНТАКТ	10 АМПЕР
СУММАРНЫЙ ТОК НА СОЕДИНИТЕЛЬ	83 АМПЕРА
ДИАМЕТР КОНТАКТОВ	1,5 мм.

## НАИМЕНОВАНИЕ ОТВЕТНОЙ ЧАСТИ:

Розетка на блок	2РМД24Б10Г5В1
Розетка на кабель	2РМД24БПН10Г5В1
Розетка угловая на кабель	2РМД24БУН10Г5В1
Розетка угловая на кабель	2РМД24БУЭ10Г5В1

## вилка кабельная 10 контактов угловая 2РМД24КУН10Г5В1

- Цилиндрический разъем 2РМД24КУН10Ш5В1. Вилка на кабель с угловым кожухом. Резьбовой тип соединения
- Соединитель Российского производства. Покрытие контактов - серебро. Рабочая температура - 60 градусов + 100 градусов.
- Число сочленений - 500. Сопротивление контактов 5 мОм. Минимальная наработка - 1000 часов.
- Срок минимальной сохранности - 15 лет. Синусоидальная вибрация, диапазон частот Гц - 1-5000.

фотография 2РМД24КУН10Ш5В1



фотография 2РМД24КУН10Ш5В1

