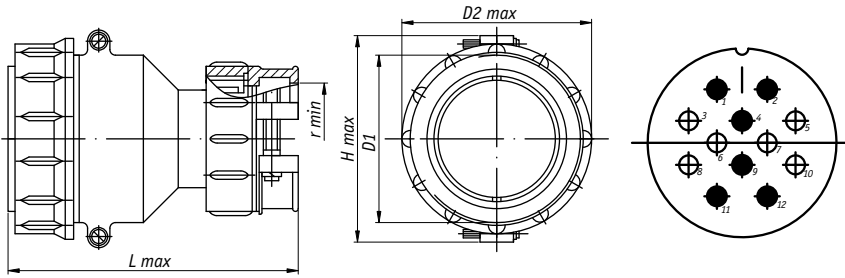


**ШР32П12НГ1 вилка кабельная**

Условный размер со- единителя	Размеры, мм				
	H	D <sub>1</sub>	D <sub>2</sub>	r	L
32	53,1	M36x1,5	41,5	10,5	74,7

Диаметр Условное обозначение контакта	1,5	2,5

Количество контактов **12** ( 6 контактов – 1,5 мм., 6 контактов. 2.5 мм. )

Диаметр контактов **2,5 мм. и 1,5 мм.**

Токовая нагрузка на одиночный контакт диаметром 1,5 мм : **20 Ампер**

Токовая нагрузка на одиночный контакт диаметром 2,5 мм : **35 Ампер**

Токовая нагрузка суммарная на соединитель : **210 Ампер**

Сопротивление контактов диаметром 2,5 мм не более : мОм . **1,0**

Сопротивление контактов диаметром 1,5 мм не более : мОм . **2,5**

Максимальное значение напряжения пост. тока не более: **850 Вольт**

Сопротивление изоляции в нормальных климатических условиях не менее 5000 Мом.

Количество сочленений- расчленений 500.

Диапазон Частот, Гц - 1- 5000.

Диапазон рабочих температур : от минус 60 до плюс 60 градусов.

					MODEL NAME: <b>ШР32П12НГ1 вилка кабельная</b>				
Third Angle Projection					DRAWING NO.				
					CODE NO.				
					PATH:				
MATERIAL	APPROVED SIGNATURES		DRAWN BY	CHECKED BY	APPROVED BY	UNIT	m/m	SCALE	1 / 1
FINISHING						Corporate TRIMMER www.trimmer.ru			
TOLERANCES									
VERSION									